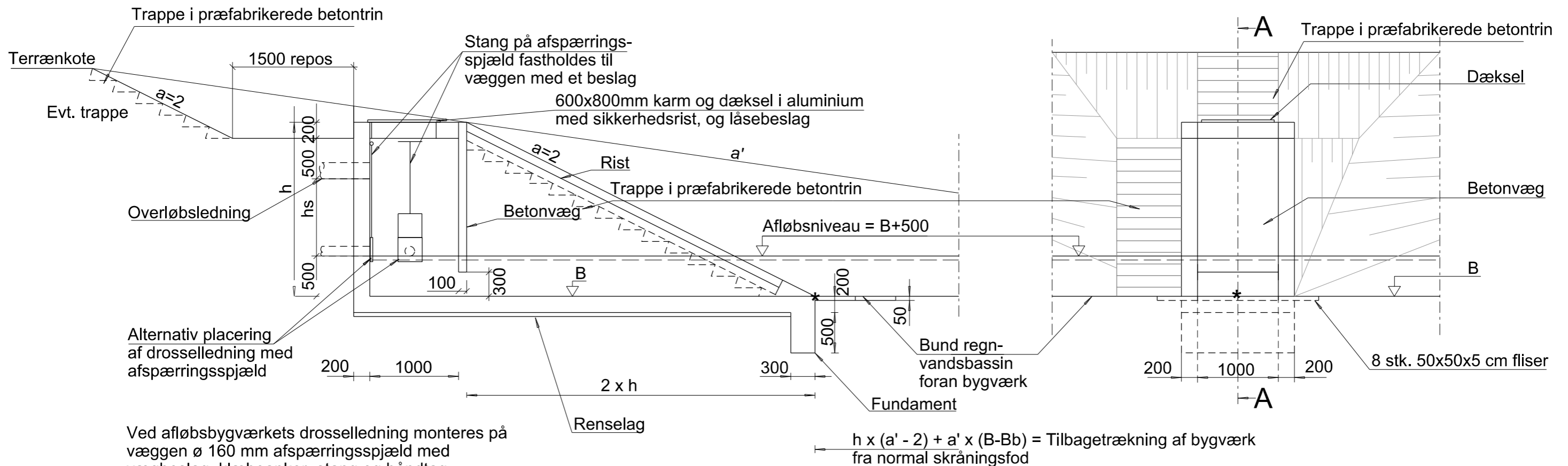


# Typetegning nr. 26632

## Afløbsbygværk i regnvandsbassin - Olieudskillerfunktion som dykket afløb

Opstalt af udløb, Mål 1:100



Ved afløbsbygværkets drosselledning monteres på væggen  $\varnothing$  160 mm afspærrings-spjæld med vægbeslag, klæbeanker, stang og håndtag. Foran eventuelle afløbsregulatorer og pumpebrønde etableres aftagelig rist i stiv konstruktion med opadgående lameller. Risten skal dække hele indløbsbygværkets åbning, og være låsbar (Hul til hængelås). Lamellerne udføres i rundjern med et åbent mellemrum på 30 - 40 mm. Alt i syrefast rustfrit stål (AISI 316L). Tilpasning af jord omkring afløbsbygværk, Se også typetegning 26822.

### Snit A - A, Mål 1:100

Armering: Y10/200  
i begge retninger  
midt i vægge og bund  
Stødjern: Y10/200

Ved præfabrikeret bygværk kan fundament udelades

\* Pkt. opgivet i afsætningstabel ved st. og afstand fra centerlinien

B = Bundkote bygværk  
Bb = Bundkote bassin

h = Højde angivet i tilbudsliste (=1200+hs)  
hs = Stuvningshøjde

A	Trappe og rist påtegnet. Tekst tilføjet	14.05.2019	KELU	JONI_K	MIAN
Rev.	Rettelse	Dato	Projekteret	Kontrol	Godk.

KOORDINATSYSTEM:  
Fælles data\Typetegninger\Avvanding (26000 - 26900)\Sikringer for bygværker (26600 - 26699)\Tegninger\26632.dgn

## TYPETEGNING

### AFVANDING

Afløbsbygværk i regnvandsbassin  
Olieudskillerfunktion som dykket afløb

1:50

Proj.	JN	Tegnet	CMM	Kontrol.	DUC	Godk.	UMJ	Dato	18.07.2014
-------	----	--------	-----	----------	-----	-------	-----	------	------------

 <b>Vejdirektoratet</b>		Tegn. nr.	26632	Rev.	A
--	--	-----------	-------	------	---